

■仕様一覧 (他にも機種をご用意しておりますので、詳しくはご連絡下さい)

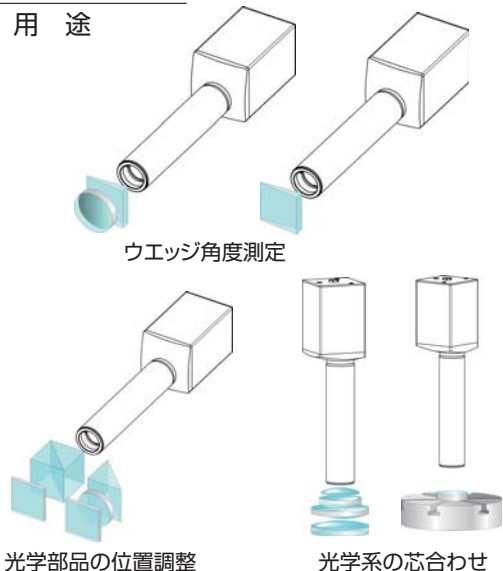
	vario 140/40 (229802)	vario 200/40 (229803)	vario 300/65 (229806)	vario 500T/65 (229808)	3000 (229919)	HR (229923)
精度(秒)	±2	±1.5	±0.8	±0.4	±0.1(20秒レンジ) ±0.25(全レンジ)	±0.01(10秒レンジ) ±0.03(全レンジ)
最大測定レンジ X(秒)×Y(秒)	5900×4180	3760×2520	2520×1800	1440×1140	2000×2000	300×300
最大動作距離(m)	3	5	10	12	25	4
最小反射ミラー	4	5	6	8	5	12.5
本体寸法(mm)	297×70×70	352×70×70	473×78×70	473×78×70	420×95×135	488×218×141
本体重量(kg)	1.3	1.5	2.8	3.2	3.8	12.2
共通仕様	測定軸数: 2, 表示分解能: 0.001~10秒まで選択, 光源: LED(λ=660nm) インターフェイス: RS-232C/USB, 電源: 90V~250V/50~60Hz, 表示器寸法/重量: 208×230×48mm/1.2Kg 付属品: オートコリメータ本体, 表示器, ACアダプタ, リモートコントローラ, RS-232Cケーブル, USBケーブル, 保管ケース					

■ELCOMAT direct シリーズ

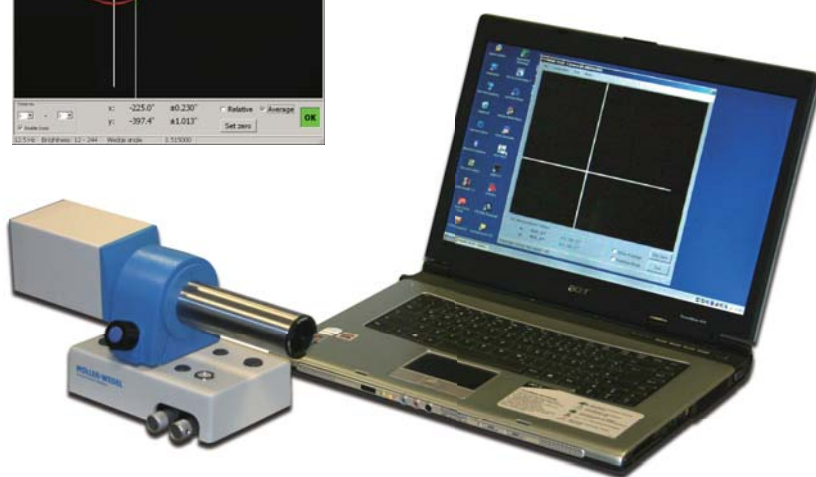
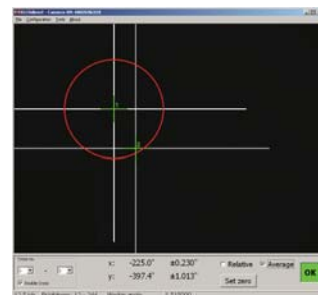
特長

- パソコンにダイレクト接続
- 光学部品のウエッジ角度測定可能
- 光学部品の位置調整
- 応答性選択

用途



測定画面例



JFIC 輸入元 ジャパンフォーカス株式会社

NANOTEX 株式会社 ナノテックス

〒103-0005 東京都日本橋区松町 9-11
TEL. 03-3639-6133 FAX. 03-3639-6138

9-11 Nihonbashi hisamatsu-cho Chuo-ku, Tokyo 103-0005, Japan
TEL. +81-03-3639-6133 FAX. +81-03-3639-6138

<http://www.nanotex-jp.com> info@nanotex-jp.com

メーカーウェーデルオプティカル社製光電式2軸オートコリメーター

ELCOMAT シリーズ

微小角度測定 of 決定版

メーカーウェーデルオプティカル社製ELCOMATシリーズは、高分解能でありながら広い測定レンジを有し、操作性の高いコントローラと、容易に光軸位置決めが可能なレーザーアライメントユニットを採用することにより、簡便に高精度測定を実現することが可能な光電式2軸オートコリメーターです。
豊富なオプションアクセサリを使用することにより、各種測定に対応することが可能です。

微小角度の測定

超精密角度調整及びキャリブレーション

工作機械の品質管理
(真直度、平行度、直角度、回転位置の不確かさ)

組み立ての自動化、位置決め角度の管理

RoHS指令対応

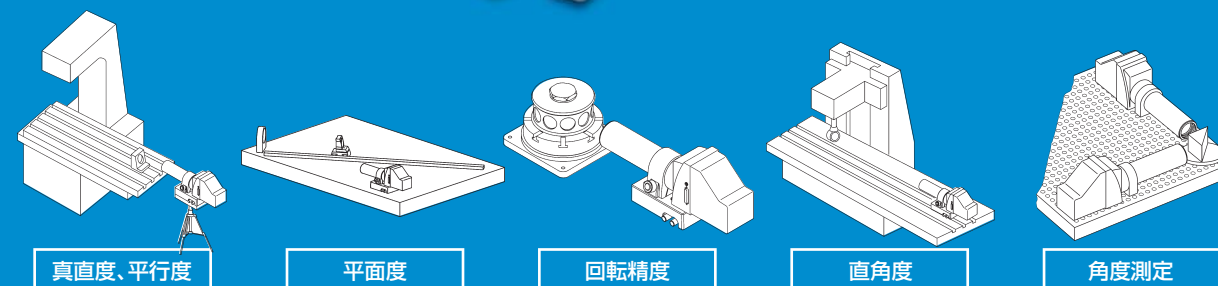
ELCOMAT3000

主な仕様

- 精度 / ±0.1" (20"レンジ)
 / ±0.25" (フルレンジ)
- 測定範囲 / 最大2000"
- 作動距離 / 最大25m



用途



株式会社 ナノテックス

豊富なバリエーション

ELCOMAT HR

±0.01" 精度のクラス最高機種

ELCOMAT HR は、主に校正機関や研究所等、超高精度を要求する用途向けの世界最高水準の機種です。±0.01" 精度を達成するために構造、機構、材質共に最高の技術を結集した構成となっています。



主な仕様

- 精度: ±0.01" (10"レンジ)
±0.02" (40"レンジ)
±0.03" (フルレンジ)
- 測定範囲: 最大 300"
- 作動距離: 最大 4m
- 筐体: ゼロデュアガラス採用

表示器

ELCOMAT シリーズはいずれも、共通のディスプレイユニットを使用します。LCD 画面を採用することにより、高い視認性と操作性をお約束いたします。

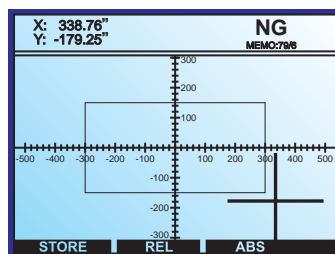


表示モード

- 数値表示
- テーブル表示
- クロスライン表示

その他機能

- 各種単位変換
- GO/NG 機能
- RS232C 通信機能
- サウンド ON/OFF 機能
- リモートコントロール機能



ELCOMAT vario シリーズ

用途に応じた豊富なバリエーション

ELCOMAT vario シリーズは主に製造、検査等の現場で各種用途に対応可能な機種です。要求精度や測定範囲に合わせ、最適な機種をご提案いたします。

主な仕様

- 精度: ±0.4" ~ ±3"
- 測定範囲: 最大 1440" ~ 9000" (X)
1140" ~ 6120" (Y)
- 作動距離: 最大 0.9 ~ 12m



ELCOMAT vario 90/40



ELCOMAT vario 300/40

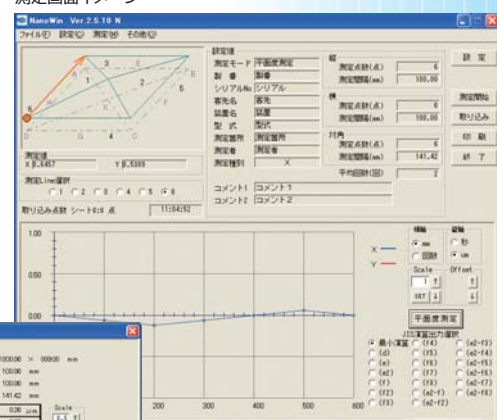


ELCOMAT vario 500/65

ソフトウェア NanoWIN

パーソナルコンピューターを用い、表示器から送られる信号をもとに、JIS に基づいた演算処理を行います。自動制御等の特注にも対応可能です。

測定画面イメージ



測定モード

- 真直度測定
- 直角度測定
- 平面度測定用データ収集

保存イメージ

豊富なアクセサリ

● ダブルクランプ式アジャスタブルホルダー 223024

二軸調整機構が付いたオートコリメーター本体を固定するホルダーです。三脚に固定することも可能です。



- 光軸高さ: 132mm
- 調整範囲: 各軸とも ±4°

● アジャスタブルホルダー D65 223056

● D40 用アダプター 223035-01

二軸調整機構が付いたオートコリメーター本体を固定するホルダーです。三脚に固定することも可能です。



- 光軸高さ: 100mm
- 調整範囲: 各軸とも ±2°

● 三脚 (アジャスタブルホルダー D65 用) 223082

● 三脚 (ダブルクランプ式アジャスタブルホルダ用) 223081

アジャスタブルホルダーに取り付けて使用できます。



- 最小高さ: 630mm
- 最大高さ: 1320mm

● レーザーアタッチメント 219757

素早く、簡単にオートコリメーター本体と測定対象物の光軸調整を行うことが可能です。

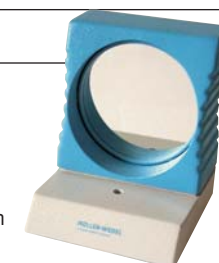


- 固定方法: マグネット方式
- 電源: 本体より供給

● ミラーマウント片面 223260

● ミラーマウント両面 223262

ベース 100 やマグネティックベースと組み合わせて使用します。

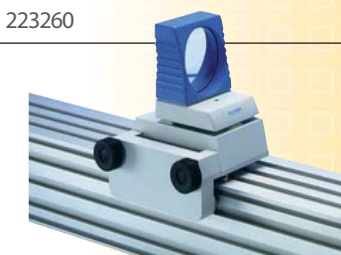


- 用途 真直度・平面度・平行度などの測定
- 光軸位置: ベースと組み合わせた場合 100mm

● ストップバー 223269 ● ベース 100 223264

● ミラーマウント片面 223260

ストップバーはベース 100 と組み合わせて使用します。

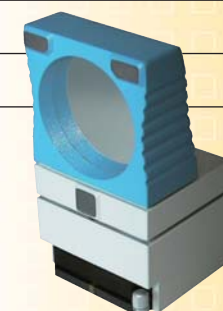


- 用途 真直度・平面度・平行度などの測定
- 光軸位置: 100mm

● マグネティックベース 223282

● ミラーマウント片面 223260

マグネティックベースは磁性体表面に直接固定して使用することができます。



- 用途 真直度・平面度・平行度などの測定
- 光軸位置: 100mm

● 2"取付ペンタゴンプリズム 221015

ペンタゴンプリズム用フィクスチャーおよびベース 100 と組み合わせて使用できます。

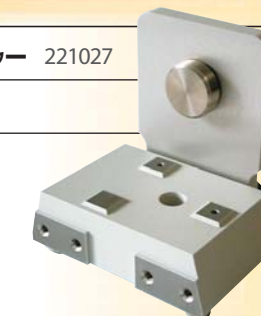


- 用途 直角度・平行度などの測定

● ペンタゴンプリズム用フィクスチャー 221027

● ベース 100 223264

ペンタゴンプリズムと組み合わせて使用します。



- 用途 直角度・平行度などの測定
- 光軸位置: 100mm

● ポリゴンミラー、12 面体、2"精度 205313

● ポリゴンミラー、8 面体、2"精度 205307

回転位置精度の測定基準として使用します。



- 外径: φ38mm (8 面)
φ25mm (12 面)